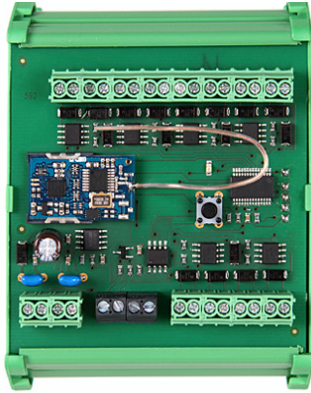


Zubehör für Münz Zeitsteuereinheiten SLZA 15, SLZA 17, SLZA 53

Ventil Verteilsteuerung zur Montage auf DIN-Schiene



SLZA 15

Eigenschaften

- Erforderlich bei gemeinsamen Einsatz mit SLZA 02xx
- Zur Montage im Schaltschrank auf DIN-Schiene

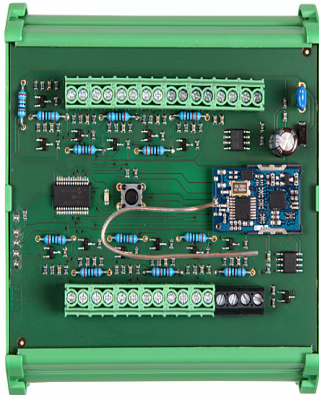
Technische Angaben

Betriebsspannung	24 V DC
Verbrauchsleistung	max. 1 W + (1-12 abhängig von der Ventil - Anzahl * 6,5 W)

Spezifikation

SLZA 15 - Code-Nr. 88150 Ventil - Verteilsteuerung

Piezo-Taste Verteiler zur Montage auf DIN-Schiene



SLZA 17

Eigenschaften

- Erforderlich bei gemeinsamen Einsatz mit SLZA 02xx
- Anschluss bis zu max. 12 Tasten
- Steuert die Verbindung zwischen den Piezo Tasten und den Duschpanelen sowie der Zeitsteuerung
- Zur Montage im Schaltschrank auf DIN-Schiene

Technische Angaben

Betriebsspannung	24 V DC
Verbrauchsleistung	Max. 2 W

Spezifikation

SLZA 17 - Code-Nr. 88170 Piezo-Tastet Verteiler

das Schaltschütz 24 V DC



SLZA 53

Eigenschaften

- Erforderlich bei gemeinsamen Einsatz mit SLZA 41xx oder SLZA 04xx
- Schaltet 230 V AC Wechselstromlasten bis zu 20 A
- Zur Montage im Schaltschrank auf DIN-Schiene

Technische Angaben

Betriebsspannung	24 V DC
Eingangsspannung	230 V AC
Max. Stromleistung	20 A
Anzahl der geschützten Kontakte	1

Spezifikation

SLZA 53 - Code-Nr. 88530 das Schaltschütz 24 V DC