

# Edelstahl Baby Einbau-Badewanne SLSN 11



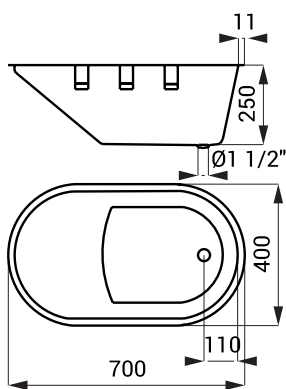
SLSN 11

## Eigenschaften



- geeignet für den Gesundheits - und medizinischen Bereich
- Edelstahl Baby Einbau-Badewanne
- Volumen 8 l
- Material AISI - 304
- Oberfläche matt

## Abmessungen



## Spezifikation

SLSN 11 - Code-Nr. 92110    Edelstahl Baby Einbau-Badewanne, Siphon