

Keramik Urinal mit Radar Urinalspüleinheit SLP 59RS

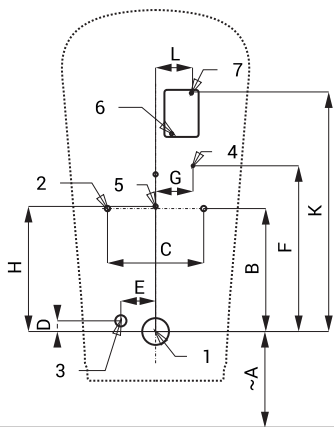


SLP 59 - LEMA

Eigenschaften

- einfache Montage durch beigefügtes Montage - Maßblatt
- komplette Spüleinheit hinter dem Urinal montiert
- System reagiert nur auf unmittelbaren Gebrauch des Urinals (das System erkennt Änderungen im Flüssigkeitsstand bzw. Durchfluss des Urinals)
- Spülzeit einstellbar von 0,5 Sek. bis 15,5 Sek.
- Nutzungsparameter einstellbar mit Fernbedienung SLD 04 ohne notwendige De-Montage des Urinals von der Wand
- automatische Hygienespülung nach 6 Stunden Nichtbenutzung
- Batteriezustandsanzeige (nur für Varianten mit B Index)
- mögliche Durchfluss – Mengenregulierung über das Eckventil
- Radar-Spüleinheit spült nach jeder Nutzung auch den Siphon nach

Installation Zeichnung



- 1 - Abfluss Ø 50 mm
- 2 - Löcher für Befestigungsatz
- 3 - Wasserzuleitung
- 4 - Anschlusskabel für Elektronik 24 V DC oder 230 V AC
- 5 - Löcher für Dübel
- 6 - Löcher für Dübel
- 7 - integriertes Netzteil

Technische Angaben

Betriebsspannung

- SLP 59RS 24 V DC
- SLP 59RZ 230 V AC/50 Hz
- SLP 59RB 6 V

Verbrauchsleistung

- für Betrieb mit 24 V DC 8 W
- für Betrieb mit 6 V 3 W

Empfohlener Wasserdruck

0,1 - 0,6 MPa

Durchflussmenge

18 l/min (inf. Data)

Wasserzulauf

Außengewinde G 1/2"

Wasserablauf

Wasserzulauf mit Gummidichtung



SLA 11

SLA 11A

SLA 11B

SLA 11C

Abmessungen (mm)	A	B	C	D	E	F	G	H	K	L
SLP 59 - Lema	350	230	180	20	65	310	70	234	446	67

* für die Höhe der Vorderkante des Urinals 650 mm über dem Boden

Spezifikation

- SLP 59RS - Code-Nr. 11596
- SLP 59RZ - Code-Nr. 01595
- SLP 59RB - Code-Nr. 11597

Keramik Urinal mit Radar Urinalspüleinheit auf der Montageplatte, Elektromagnetventil, Anschlußschlauch, Eckventil mit Filter und Rückschlagventil, Wasserzulauf mit Gummidichtung, Montagesatz, Montage - Maßblatt, integriertes Netzteil (SLP 59RZ), 4 St. alkalische Batterie 1,5 V, 2700 mAh mit Batteriehalterung (SLP 59RB)

Empfohlenes Zubehör

- SLZ 01Y - Code-Nr. 05012
- SLZ 01Z - Code-Nr. 05011
- SLZ 04Y - Code-Nr. 05042

- SLZ 04Z - Code-Nr. 05041

- SLZ 04X - Code-Nr. 10049

- SLZ 06 - Code-Nr. 05060

- SLD 04 - Code-Nr. 07040

- SLA 11 - Code-Nr. 06110

- SLA 11A - Code-Nr. 06111

- SLA 11B - Code-Nr. 06112

- SLA 11C - Code-Nr. 06113

- SLR 01L - Code-Nr. 08015

- SLA 36 - Code-Nr. 06360

externes Netzteil 24 V DC zum Betrieb bis max. 5 St. Urinalspüleinheiten
externes Netzteil 24 V DC zum Betrieb bis max. 9 St. Urinalspüleinheiten

externes Netzteil 24 V DC für DIN Schiene,
zum Betrieb bis max. 5 St. Urinalspüleinheiten

externes Netzteil 24 V DC für DIN Schiene,
zum Betrieb bis max. 9 St. Urinalspüleinheiten

externes Netzteil 24 V DC für DIN Schiene,
zum Betrieb bis max. 15 St. Urinalspüleinheiten

externes Netzteil 24 V DC zum Betrieb bis max. 1 St. Urinalspüleinheit
Fernbedienung zur elektronischen Einstellung der Nutzungsparameter

Urinaleinleger mit Duftabgabe - orange, der Geruch von Mango

Urinaleinleger mit Duftabgabe - rot, der Geruch von Kiwi grep

Urinaleinleger mit Duftabgabe - transparent, der Geruch von Geißblatt

Urinaleinleger mit Duftabgabe - blau, der Geruch von Blume aus Baumwolle

Montage Rahmen für Leichtbauweise für Urinalbecken mit Radar Urinalspüleinheit auf der Montageplatte

Satz 4 St. alkalische Batterie AA, 1,5 V, 2700 mAh (nur für Varianten mit B Index)