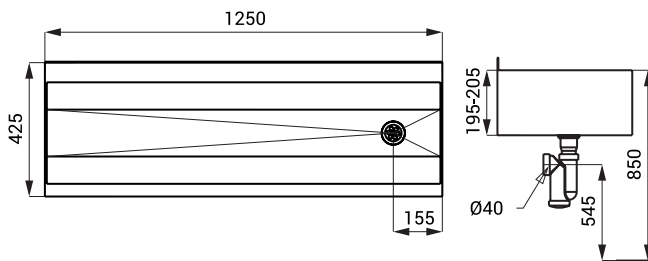


SLUN 10P

Eigenschaften

- Edelstahl wandhängende Waschrinne mit Front- und Seitenschürzen
- ohne Hahnloch (auf Anfrage möglich)
- Ablauföffnung für Siphon standardmäßig rechts (kann auf Anfrage geändert werden)
- Sonderlängen auf Anfrage möglich
- SLUN 10P - Material Edelstahl AISI 304 (1.4301)
- SLUN 10PL - Material AISI - 316L
- Oberfläche matt

Abmessungen



Technische Angaben

Abmessungen

- SLUN 10P 1250 x 425 x 205 mm
- SLUN 10PL 1250 x 425 x 205 mm

Gewicht

- SLUN 10P 17,86 kg
- SLUN 10PL 16,8 kg

Dicke des Materials

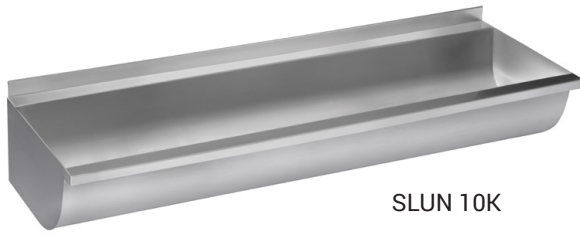
- innere Wanne 1,2 mm
- Seitenwände 2 mm
- Deckel 0,8 mm

Spezifikation

SLUN 10P - Code-Nr. 93107 Edelstahl Waschrinne, Siphon, Montagesatz
SLUN 10PL - Code-Nr. 73104

Empfohlenes Zubehör

SLZN 81 - Code-Nr. 85810 Unterstützende Edelstahl Konsole für längere oder atypische Waschrinne
SLZN 81L - Code-Nr. 85811 Unterstützende Edelstahl Konsole für längere oder atypische Waschrinne

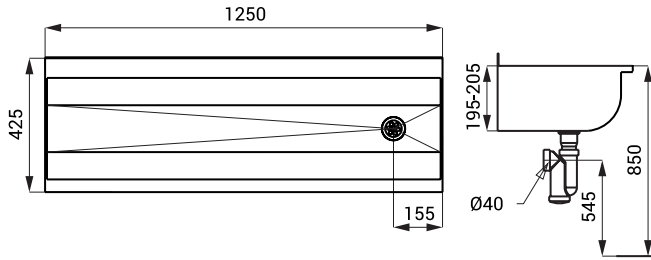


SLUN 10K

Eigenschaften

- Edelstahl wandhängende Waschrinne ohne Front- und Seitenschürzen
- ohne Hahnloch (auf Anfrage möglich)
- Ablauföffnung für Siphon standardmäßig rechts (kann auf Anfrage geändert werden)
- Sonderlängen auf Anfrage möglich (max. 2000 mm)
- SLUN 10K - Material Edelstahl AISI 304 (1.4301)
- SLUN 10KL - Material AISI - 316L
- Oberfläche matt

Abmessungen



Technische Angaben

Abmessungen

- SLUN 10K 1250 x 425 x 205 mm
- SLUN 10KL 1250 x 425 x 205 mm

Hmotnost

- SLUN 10K 15,44 kg
- SLUN 10KL 13,7 kg

Dicke des Materials

- innere Wanne 1,2 mm
- Seitenwände 2 mm

Spezifikation

SLUN 10K - Code-Nr. 93109
 SLUN 10KL - Code-Nr. 73105

Edelstahl Waschrinne, Siphon, Montagesatz