

# Schwarz Keramik Urinal mit Radar Urinalspüleinheit SLP 89S



**SANELA**  
we make water cool®



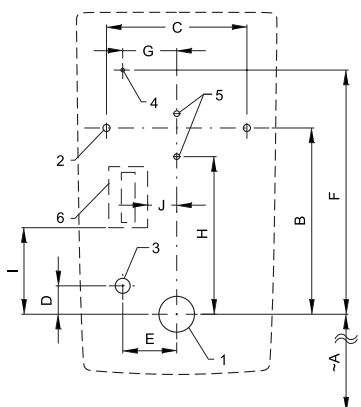
SLP 89S - LA FONTANA

## Eigenschaften



- inklusive Bluetooth-Steuerung (Sanela Control App zum Download verfügbar)
- Spülvorgang benötigt nur 1 Liter Wasser
- einfache Montage durch beigefügtes Montage - Maßblatt
- komplette Spüleinheit hinter dem Urinal montiert
- System reagiert nur auf unmittelbaren Gebrauch des Urinals (das System erkennt Änderungen im Flüssigkeitsstand bzw. Durchfluss des Urinals)
- Spülzeit einstellbar von 0,5 Sek. bis 15,5 Sek.
- Parametrierung und Kommunikation mit der Elektronik über die Sanela Control App (Bluetooth) oder die Fernbedienung SLD 04 (akustische Anzeige der Einstellung) ohne Demontage des Urinals
- automatische Hygienespülung nach 6 Stunden Nichtbenutzung
- mögliche Durchfluss – Mengenregulierung über das Eckventil
- Radar-Spüleinheit spült nach jeder Nutzung auch den Siphon nach
- Oberfläche schwarz matt

## Installation Zeichnung



- 1 - Abfluss Ø 50 mm
- 2 - Löcher für Befestigungsatz
- 3 - Wasserzuleitung
- 4 - Anschlusskabel für Elektronik
- 5 - Löcher für Dübel
- 6 - integriertes Netzteil (SLP 89Z)

Abmessungen (mm)	A	B	C	D	E	F	G	H	I	J
SLP 89 - LA FONTANA	470	270	200	40	85	370	70	255	120	65

\* für die Höhe der Vorderkante des Urinals 650 mm über dem Boden

## Technische Angaben

### Betriebsspannung

- SLP 89S
- SLP 89Z

24 V DC

### Verbrauchsleistung

230 V AC/50 Hz

### Empfohlener Wasserdruck

8 W

### Durchflussmenge

0,1 - 0,6 MPa

### Wasserzulauf

18 l/min (inf. Data)

### Wasserablauf

Außengewinde G 1/2"

Innengewinde G 1/2"



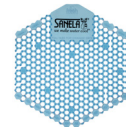
SLA 11



SLA 11A



SLA 11B



SLA 11C

## Spezifikation

- SLP 89S - Code-Nr. 01890
- SLP 89Z - Code-Nr. 01891

Keramik Urinal mit Radar Urinalspüleinheit inklusive Bluetooth-Modul, Elektromagnetventil, Anschlußschlauch, Eckventil mit Filter und Rückschlagventil, Siphon, Montage - Maßblatt, integriertes Netzteil (SLP 89Z)

Automatische Urinalspüleinheiten

## Empfohlenes Zubehör

SLZ 01Y	-	Code-Nr. 05012	externes Netzteil 24 V DC zum Betrieb bis max. 5 St. Urinalspüleinheiten
SLZ 01Z	-	Code-Nr. 05011	externes Netzteil 24 V DC zum Betrieb bis max. 9 St. Urinalspüleinheiten
SLZ 04Y	-	Code-Nr. 05042	externes Netzteil 24 V DC für DIN Schiene, zum Betrieb bis max. 5 St. Urinalspüleinheiten
SLZ 04Z	-	Code-Nr. 05041	externes Netzteil 24 V DC für DIN Schiene, zum Betrieb bis max. 9 St. Urinalspüleinheiten
SLZ 04X	-	Code-Nr. 10049	externes Netzteil 24 V DC für DIN Schiene, zum Betrieb bis max. 15 St. Urinalspüleinheiten
SLZ 06	-	Code-Nr. 05060	externes Netzteil 24 V DC zum Betrieb bis max. 1 St. Urinalspüleinheit
SLD 04	-	Code-Nr. 07040	Fernbedienung zur elektronischen Einstellung der Nutzungsparameter
SLA 11	-	Code-Nr. 06110	Urinaleinleger mit Duftabgabe - orange, der Geruch von Mango
SLA 11A	-	Code-Nr. 06111	Urinaleinleger mit Duftabgabe - rot, der Geruch von Kiwi grep
SLA 11B	-	Code-Nr. 06112	Urinaleinleger mit Duftabgabe - transparent, der Geruch von Geißblatt
SLA 11C	-	Code-Nr. 06113	Urinaleinleger mit Duftabgabe - blau, der Geruch von Blume aus Baumwolle
SLR 09	-	Code-Nr. 08090	Montagerahmen sind für Keramikurinale mit Einbauspülung oder für Keramik Waschbecken vorgesehen
SANELA CONTROL APP			zum Download im App Store und bei Play Store erhältlich