

Radar Urinalspüleinheit für Urinal O.novo (Omnia Pro) SLP 70RS

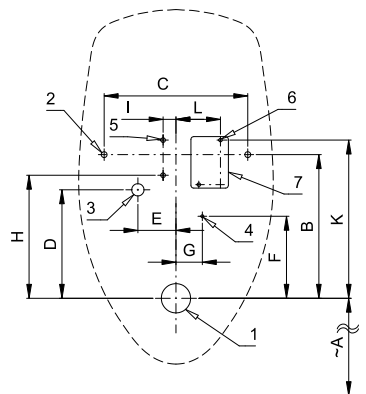


Eigenschaften



- Radar Urinalspüleinheit für Urinal O.novo (Omnia Pro) (Villeroy & Boch) Nr. 750700
- inklusive Bluetooth-Steuerung (Sanela Control App zum Download verfügbar)
- Spülvorgang benötigt nur 1 Liter Wasser
- während der Installation müssen die Silikonstöpseln in die Einsatzlöcher gesteckt werden (siehe Montageanleitung)
- einfache Montage durch beigefügtes Montage - Maßblatt
- komplette Spüleinheit hinter dem Urinal montiert
- System reagiert nur auf unmittelbaren Gebrauch des Urinals (das System erkennt Änderungen im Flüssigkeitsstand bzw. Durchfluss des Urinals)
- Spülzeit einstellbar von 0,5 Sek. bis 15,5 Sek.
- Parametrierung und Kommunikation mit der Elektronik über die Sanela Control App (Bluetooth) oder die Fernbedienung SLD 04 (akustische Anzeige der Einstellung) ohne Demontage des Urinals
- automatische Hygienespülung nach 6 Stunden Nichtbenutzung
- Batteriezustandsanzeige (nur für Varianten mit B Index)
- mögliche Durchfluss – Mengenregulierung über das Kugelventil
- Radar-Spüleinheit spült nach jeder Nutzung auch den Siphon nach

Installation Zeichnung



- 1 - Abfluss Ø 50 mm
- 2 - Löcher für Befestigungsatz
- 3 - Wasserzuleitung
- 4 - Anschlusskabel für Elektronik 24 V DC oder 230 V AC
- 5 - Löcher für Dübel
- 6 - Löcher für Dübel
- 7 - integriertes Netzteil

Abmessungen (mm)	A	B	C	D	E	F	G	H	I	K	L
SLP 70 - Omnia Pro	390	245	245	185	65	140	45	210	22	270	76

(Omnia Pro)

* für die Höhe der Vorderkante des Urinals 650 mm über dem Boden

Technische Angaben

Betriebsspannung

- SLP 70RS 24 V DC
- SLP 70RZ 230 V AC/50 Hz
- SLP 70RB 6 V

Verbrauchsleistung

- für Betrieb mit 24 V DC 8 W
- für Betrieb mit 6 V 3 W

Empfohlener Wasserdruck

18 l/min (inf. Data)

Durchflussmenge

Wasserzulauf

Wasserablauf

0,1 - 0,6 MPa
Außengewinde
G 1/2"
Wasserzulauf
mit Gummidichtung



SLA 11



SLA 11A



SLA 11B



SLA 11C

Spezifikation

- SLP 70RS - Code-Nr. 11705
- SLP 70RZ - Code-Nr. 11706
- SLP 70RB - Code-Nr. 11707

Radar Urinalspüleinheit inklusive Bluetooth-Modul auf der Montageplatte, Elektromagnetventil, Silikonstöpsel (2 St.), Anschlußschlauch, Eckventil mit Filter und Rückschlagventil, Wasserzulauf mit Gummidichtung, Siphon, Montage - Maßblatt, integriertes Netzteil (SLP 70RZ), 4 St. alkalische Batterie 1,5 V, 2700 mAh mit Batteriehalterung (SLP 70RB)

Illustrative foto:



Empfohlenes Zubehör

SLZ 01Y	-	Code-Nr. 05012	externes Netzteil 24 V DC zum Betrieb bis max. 5 St. Urinalspüleinheiten
SLZ 01Z	-	Code-Nr. 05011	externes Netzteil 24 V DC zum Betrieb bis max. 9 St. Urinalspüleinheiten
SLZ 04Y	-	Code-Nr. 05042	externes Netzteil 24 V DC für DIN Schiene, zum Betrieb bis max. 5 St. Urinalspüleinheiten
SLZ 04Z	-	Code-Nr. 05041	externes Netzteil 24 V DC für DIN Schiene, zum Betrieb bis max. 9 St. Urinalspüleinheiten
SLZ 04X	-	Code-Nr. 10049	externes Netzteil 24 V DC für DIN Schiene, zum Betrieb bis max. 15 St. Urinalspüleinheiten
SLZ 06	-	Code-Nr. 05060	externes Netzteil 24 V DC zum Betrieb bis max. 1 St. Urinalspüleinheit
SLD 04	-	Code-Nr. 07040	Fernbedienung zur elektronischen Einstellung der Nutzungsparameter
SLA 11	-	Code-Nr. 06110	Urinaleinleger mit Duftabgabe - orange, der Geruch von Mango
SLA 11A	-	Code-Nr. 06111	Urinaleinleger mit Duftabgabe - rot, der Geruch von Kiwi grep
SLA 11B	-	Code-Nr. 06112	Urinaleinleger mit Duftabgabe - transparent, der Geruch von Geißblatt
SLA 11C	-	Code-Nr. 06113	Urinaleinleger mit Duftabgabe - blau, der Geruch von Blume aus Baumwolle
SLR 09	-	Code-Nr. 08090	Montagerahmen sind für Keramikurinale mit Einbauspülung oder für Keramik Waschbecken vorgesehen
SLA 36	-	Code-Nr. 06360	Satz 4 St. alkalische Batterie AA, 1,5 V, 2700 mAh (nur für Varianten mit B Index)
SANELA CONTROL APP			zum Download im App Store und bei Play Store erhältlich