

Radar Urinalspüleinheit für Urinal Architectura SLP 68RS



SANELA 
we make water cool®

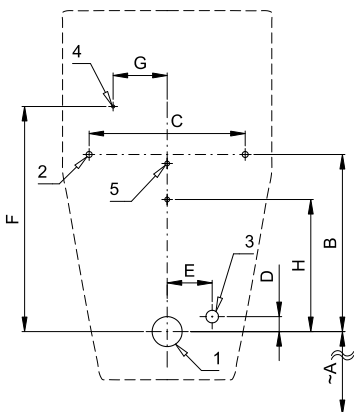


Eigenschaften



- Radar Urinalspüleinheit für Urinal Architectura (Villeroy & Boch) Nr. 557400
- inklusive Bluetooth-Steuerung (Sanela Control App zum Download verfügbar)
- Spülvorgang benötigt nur 1 Liter Wasser
- während der Installation müssen die Silikonstöpseln in die Einsatzlöcher gesteckt werden (siehe Montageanleitung)
- einfache Montage durch beigefügtes Montage - Maßblatt
- komplette Spüleinheit hinter dem Urinal montiert
- System reagiert nur auf unmittelbaren Gebrauch des Urinals (das System erkennt Änderungen im Flüssigkeitsstand bzw. Durchfluss des Urinals)
- Spülzeit einstellbar von 0,5 Sek. bis 15,5 Sek.
- Parametrierung und Kommunikation mit der Elektronik über die Sanela Control App (Bluetooth) oder die Fernbedienung SLD 04 (akustische Anzeige der Einstellung) ohne Demontage des Urinals
- automatische Hygienespülung nach 6 Stunden Nichtbenutzung
- Batteriezustandsanzeige (nur für Varianten mit B Index)
- mögliche Durchfluss – Mengenregulierung über das Kugelventil
- Radar-Spüleinheit spült nach jeder Nutzung auch den Siphon nach

Installation Zeichnung



- 1 - Abfluss Ø 50 mm
- 2 - Löcher für Befestigungsatz
- 3 - Wasserzuleitung
- 4 - Anschlusskabel für Elektronik
24 V DC oder 230 V AC
- 5 - Löcher für Dübel

Abmessungen (mm)	A	B	C	D	E	F	G	H
SLP 68 - Architectura	390	295	260	25	75	375	90	220

* für die Höhe der Vorderkante des Urinals 650 mm über dem Boden

Technische Angaben

Betriebsspannung

- SLP 68RS 24 V DC
- SLP 68RZ 230 V AC/50 Hz
- SLP 68RB 6 V

Verbrauchsleistung

- für Betrieb mit 24 V DC 8 W
- für Betrieb mit 6 V 3 W

Empfohlener Wasserdruck

0,1 - 0,6 MPa

Durchflussmenge

18 l/min (inf. Data)

Wasserzulauf

Außengewinde
G 1/2"

Wasserablauf

Wasserzulauf
mit Gummidichtung

Illustrative foto:



SLA 11



SLA 11A



SLA 11B



SLA 11C

Spezifikation

SLP 68RS - Code-Nr. 11685
SLP 68RZ - Code-Nr. 01685
SLP 68RB - Code-Nr. 11687

Radar Urinalspüleinheit inklusive Bluetooth-Modul auf der Montageplatte, Elektromagnetventil, Silikonstöpsel (2 St.), Anschlußschlauch, Eckventil mit Filter und Rückschlagventil, Wasserzulauf mit Gummidichtung, Siphon, Montage - Maßblatt, integriertes Netzteil (SLP 68RZ), 4 St. alkalische Batterie 1,5 V, 2700 mAh mit Batteriehalterung (SLP 68RB)

Automatische Urinalspüleinheiten

Empfohlenes Zubehör

- SLZ 01Y - Code-Nr. 05012 externes Netzteil 24 V DC zum Betrieb bis max. 5 St. Urinalspüleinheiten
- SLZ 01Z - Code-Nr. 05011 externes Netzteil 24 V DC zum Betrieb bis max. 9 St. Urinalspüleinheiten
- SLZ 04Y - Code-Nr. 05042 externes Netzteil 24 V DC für DIN Schiene, zum Betrieb bis max. 5 St. Urinalspüleinheiten
- SLZ 04Z - Code-Nr. 05041 externes Netzteil 24 V DC für DIN Schiene, zum Betrieb bis max. 9 St. Urinalspüleinheiten
- SLZ 04X - Code-Nr. 10049 externes Netzteil 24 V DC für DIN Schiene, zum Betrieb bis max. 15 St. Urinalspüleinheiten
- SLZ 06 - Code-Nr. 05060 externes Netzteil 24 V DC zum Betrieb bis max. 1 St. Urinalspüleinheit
- SLD 04 - Code-Nr. 07040 Fernbedienung zur elektronischen Einstellung der Nutzungsparameter
- SLA 11 - Code-Nr. 06110 Urinaleinleger mit Duftabgabe - orange, der Geruch von Mango
- SLA 11A - Code-Nr. 06111 Urinaleinleger mit Duftabgabe - rot, der Geruch von Kiwi grep
- SLA 11B - Code-Nr. 06112 Urinaleinleger mit Duftabgabe - transparent, der Geruch von Geißblatt
- SLA 11C - Code-Nr. 06113 Urinaleinleger mit Duftabgabe - blau, der Geruch von Blume aus Baumwolle
- SLR 09 - Code-Nr. 08090 Montagerahmen sind für Keramikurinale mit Einbauspülung oder für Keramik Waschbecken vorgesehen
- SLA 36 - Code-Nr. 06360 Satz 4 St. alkalische Batterie AA, 1,5 V, 2700 mAh (nur für Varianten mit B Index)
- SANELA CONTROL APP zum Download im App Store und bei Play Store erhältlich