

Gips- und Grobschmutz- Abscheider SLZN 64, SLZN 64N

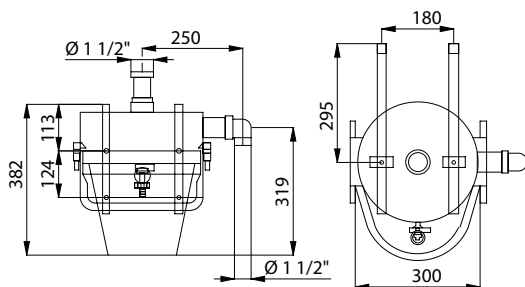


Eigenschaften



- geeignet für den Gesundheits und Industrie
- dieses System beugt Verstopfungen von Abwasserleitungen vor
- entwickelt für die Trennung von Gipsrückständen sowie anderem Grobschmutz von Wasser
- Befestigung mit 2 galvanisierten Konsolen
- Volumen 9 l
- Herausnehmbarer Eimer, einfach zu reinigen
- Material AISI - 316L
- Oberfläche matt

Abmessungen



Spezifikation

SLZN 64 - Code-Nr. 95640

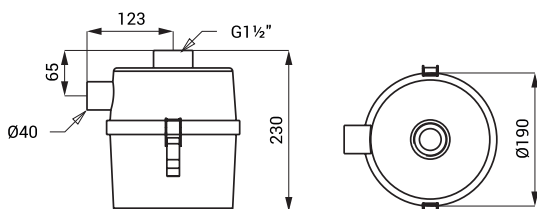
Edelstahl Gips- und Grobschmutz- Abscheider, Konsole (2 St.)



Eigenschaften

- geeignet für die Industrie
- dieses System beugt Verstopfungen von Abwasserleitungen vor
- entwickelt für die Trennung von Gipsrückständen sowie anderem Grobschmutz von Wasser
- zur Montage unter dem Waschbecken – setzen Sie den Eimer anstatt des Siphons ein-
- Volumen 3,5 l
- Herausnehmbarer Eimer, einfach zu reinigen
- Material AISI - 304
- Oberfläche poliert

Abmessungen



Spezifikation

SLZN 64N - Code-Nr. 95648

Edelstahl Gips- und Grobschmutz- Abscheider