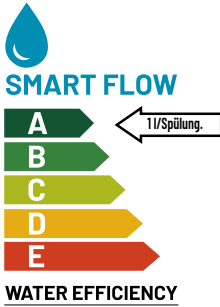
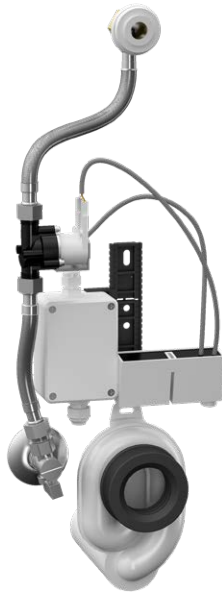


# Radar-Spüleinheit für Urinale Geberit Selnova S, L, M SLP 92Z



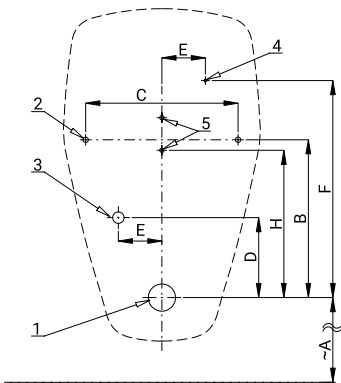
## Eigenschaften



- **Radarspüleinheit für Urinale:**  
Selnova S (Geberit) Nr. 503.105.00.1  
Selnova L (Geberit) Nr. 503.135.00.1  
Selnova M (Geberit) Nr. 503.125.00.1
- inklusive Bluetooth-Steuerung (kostenpflichtige Sanela Control App verfügbar zum Download)
- sparsame Spülung mit einem Liter Wasser
- einfache Installation mit einer Schablone
- Das gesamte Spülsystem befindet sich hinter dem Urinal
- reagiert nur auf die Nutzung des Urinals (wertet Veränderungen aus, die während des Flüssigkeitsflusses im Urinal auftreten)
- einstellbare Spülzeit 0,5 bis 15,5 s
- Parametereinstellung und Kommunikation mit der Elektronik über Sanela Control App (Bluetooth) oder die SLD 04 Fernbedienung (akustische Anzeige der Einstellung) ohne Demontage des Urinals
- automatische Spülung 6 Stunden nach der letzten Aktivierung des Ventils
- Möglichkeit zur Regulierung des Wasserflusses mit einem Eckventil
- nach dem Spülvorgang führt das Spülventil eine kurze Wasser-Nachfüllung durch in den Siphon
- das Produkt erfüllt die Anforderungen an den Wasserverbrauch für Klasse 1 gemäß dem EU Water Label Programm, und gewährleistet einen effizienten Wasserverbrauch

## Installation Zeichnung

### SLP 92 SELNOVA S, L, M



- 1 - Abflussrohr Ø 50 mm
- 2 - 2x Bohrung für Befestigungsatz
- 3 - Wasseranschluss G 1/2"
- 4 - Betriebsspannung 230 V AC
- 5 - Bohrungen zur Befestigung der Elektronik

Abmessungen (mm)	A	B	C	D	E	F	H
SLP 92 SELNOVA S	380	250	290	140	80	420	290
SLP 92 SELNOVA L	450	300	255	130	70	390	210
SLP 92 SELNOVA M	480	225	220	130	70	315	210

\* für die Höhe der Vorderkante des Urinals 700 mm über dem Boden

## Technische Angaben

<b>Betriebsspannung</b>	230 V AC/50 Hz
<b>Empfohlener Wasserdruck</b>	0,1 - 0,6 MPa
<b>Durchflussmenge</b>	18 l/min (inf. Data)
<b>Wasserzulauf</b>	Außengewinde G 1/2"
<b>Wasserauslauf</b>	Zulauf Garnitur mit Gummidichtung

Beispielfoto:



SLA 11



SLA 11A



SLA 11B



SLA 11C

## Spezifikation

**SLP 92Z - Code-Nr. 01921** Radar-Spüleinheit inklusive Bluetooth-Modul auf Montageschiene, Elektromagnetventil, Anschlussschlauch, Eckventil mit Filter und Rückschlagventil, Zulauf Garnitur mit Gummidichtung, Siphon, Montageschablone, Netzteil

## Empfohlenes Zubehör

**SLD 04 - Code-Nr. 07040** Fernbedienung zur Einstellung von Parametern  
**SLA 11 - Code-Nr. 06110** Urinalsieb mit Duft – orange, Mango-Duft  
**SLA 11A - Code-Nr. 06111** Urinalsieb mit Duft – rot, Kiwi-Grapefruit-Duft  
**SLA 11B - Code-Nr. 06112** Urinalsieb mit Duft – transparent, Geißblattduft  
**SLA 11C - Code-Nr. 06113** Urinalsieb mit Duft – blau, Baumwollblütenduft  
**SLR 09 - Code-Nr. 08090** Montagerahmen für keramische Urinale mit integriertem Spüler oder für keramische Waschbecken  
**SLR 22 - Code-Nr. 08220** Einbaurahmen zur Montage von Keramik-Urinalen und für Spülventile (SLP 02, SLP 06) mit einem Sensor über dem Urinal  
**SANELA CONTROL APP** Kostenpflichtige Sanela Control App zum Download im App Store und bei Google Play verfügbar