

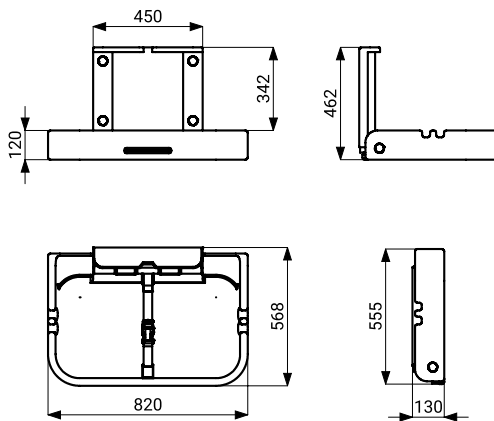
Wickeltisch SLZN 54A



Eigenschaften

- horizontaler, wandmontierter Wickeltisch aus Kunststoff
- Sicherheitsgurte
- Material: spezieller ABS-Kunststoff, der die Ausbreitung von Gerüchen und Bakterien verhindert
- Farbe: Grau

Abmessungen



Technische Angaben

Abmessungen	820 x 555 x 130 mm
Gewicht	11 kg
Tragfähigkeit	20 kg

Spezifikation

SLZN 54A - Code-Nr. 95541

Wickeltisch aus Kunststoff, Montageset