



Eigenschaften

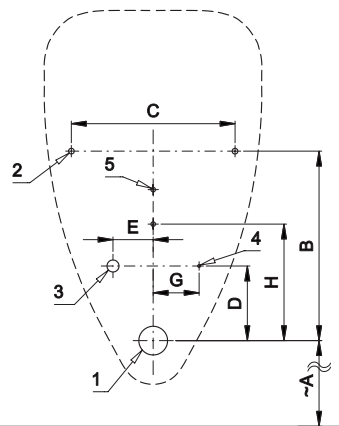


- Radar Urinalspüleinheit für Urinalen NOVA PRO FELIX 26 000; NOVA PRO ALEX 66 000; RENOVA Nr. 1 1 235 300; NOVA PRO M36 000; RENOVA Nr.1 PLAN 235 100 (Kolo); SELNOVA 500 344 (Geberit)
- inklusive Bluetooth-Steuerung (Sanela Control App zum Download verfügbar)
- Spülvorgang benötigt nur 1 Liter Wasser
- einfache Montage durch beigefügtes Montage - Maßblatt
- komplette Spüleinheit hinter dem Urinal montiert
- System reagiert nur auf unmittelbaren Gebrauch des Urinals (das System erkennt Änderungen im Flüssigkeitsstand bzw. Durchfluss des Urinals)
- Spülzeit einstellbar von 0,5 Sek. bis 15,5 Sek.
- Parametrierung und Kommunikation mit der Elektronik über die Sanela Control App (Bluetooth) oder die Fernbedienung SLD 04 (akustische Anzeige der Einstellung) ohne Demontage des Urinals
- automatische Hygienespülung nach 6 Stunden Nichtbenutzung
- Batteriezustandsanzeige (nur für Varianten mit B Index)
- mögliche Durchfluss – Mengenregulierung über das Kugelventil
- Radar-Spüleinheit spült nach jeder Nutzung auch den Siphon nach

Installation Zeichnung

Technische Angaben

SLP 07 ALEX



- 1 - Abfluss Ø 50 mm
- 2 - Löcher für Befestigungsatz
- 3 - Wasserzuleitung
- 4 - Anschlusskabel für Elektronik 24 V DC oder 230 V AC
- 5 - Löcher für Dübel

Betriebsspannung

- SLP 07S 24 V DC
- SLP 07Z 230 V AC/50 Hz
- SLP 07B 6 V

Verbrauchsleistung

- für Betrieb mit 24 V DC 8 W
- für Betrieb mit 6 V 3 W

Empfohlener Wasserdruck

0,1 - 0,6 MPa

Durchflussmenge

18 l/min (inf. Data)

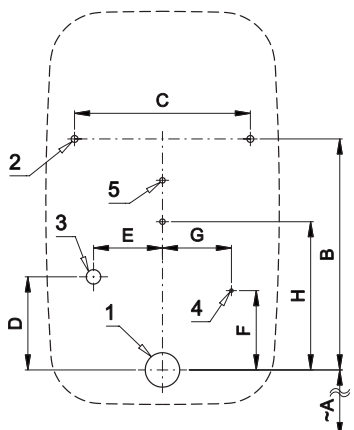
Wasserzulauf

Außengewinde G 1/2"

Wasserablauf

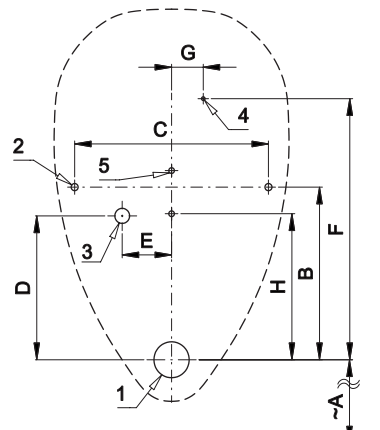
Wasserzulauf mit Gummidichtung

SLP 07 NOVA PRO

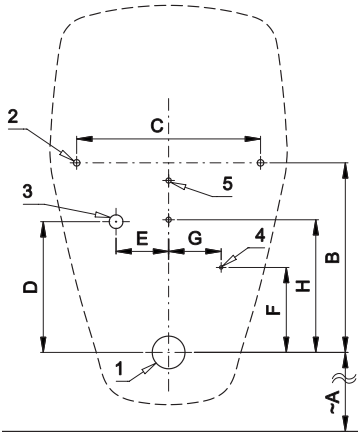


- 1 - Abfluss Ø 50 mm
- 2 - Löcher für Befestigungsatz
- 3 - Wasserzuleitung
- 4 - Anschlusskabel für Elektronik 24 V DC oder 230 V AC
- 5 - Löcher für Dübel

SLP 07 FELIX

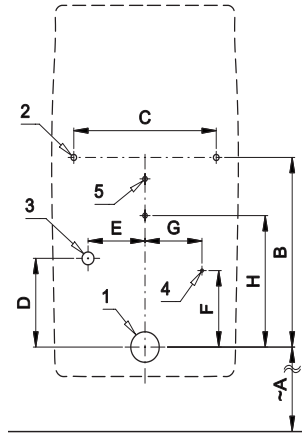


SLP 07 SELNOVA

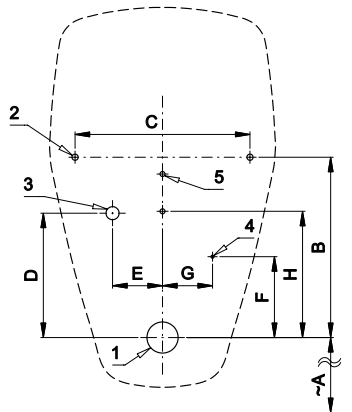


- 1 - Abfluss Ø 50 mm
- 2 - Löcher für Befestigungsatz
- 3 - Wasserzuleitung
- 4 - Anschlusskabel für Elektronik 24 V DC oder 230 V AC
- 5 - Löcher für Dübel

SLP 07 RENOVA NR. 1 PLAN



SLP 07 RENOVA NR.1



- 1 - Abfluss Ø 50 mm
- 2 - Löcher für Befestigungsatz
- 3 - Wasserzuleitung
- 4 - Anschlusskabel für Elektronik 24 V DC oder 230 V AC
- 5 - Löcher für Dübel



SLA 11



SLA 11A



SLA 11B



SLA 11C



SLA 10

Abmessungen (mm)	A	B	C	D	E	F	G	H
ALEX	320	330	285	130	70		80	203
FELIX	390	240	275	200	70	360	45	205
NOVA PRO	380	335	255	135	100	115	100	215
SELNOVA	390	290	280	200	80	130	80	203
RENOVA Nr. 1	390	290	280	200	80	130	80	203
RENOVA Nr. 1 PLAN	390	310	250	145	100	125	100	215

* für die Höhe der Vorderkante des Urinals 650 mm über dem Boden

Spezifikation

- SLP 07S - Code-Nr. 11071
- SLP 07Z - Code-Nr. 01071
- SLP 07B - Code-Nr. 11076

Radar Urinalspüleinheit inklusive Bluetooth-Modul auf der Montageplatte, Elektromagnetventil, Anschlußschlauch, Eckventil mit Filter und Rückschlagventil, Wasserzulauf mit Gummidichtung, Siphon, Montage - Maßblatt, integriertes Netzteil (SLP 07Z), 4 St. alkalische Batterie 1,5 V, 2700 mAh mit Batteriehalterung (SLP 07B)

Empfohlenes Zubehör

SLZ 01Y	- Code-Nr. 05012	externes Netzteil 24 V DC zum Betrieb bis max. 5 St. Urinalspüleinheiten
SLZ 01Z	- Code-Nr. 05011	externes Netzteil 24 V DC zum Betrieb bis max. 9 St. Urinalspüleinheiten
SLZ 04Y	- Code-Nr. 05042	externes Netzteil 24 V DC für DIN Schiene, zum Betrieb bis max. 5 St. Urinalspüleinheiten
SLZ 04Z	- Code-Nr. 05041	externes Netzteil 24 V DC für DIN Schiene, zum Betrieb bis max. 9 St. Urinalspüleinheiten
SLZ 04X	- Code-Nr. 10049	externes Netzteil 24 V DC für DIN Schiene, zum Betrieb bis max. 15 St. Urinalspüleinheiten
SLZ 06	- Code-Nr. 05060	externes Netzteil 24 V DC zum Betrieb bis max. 1 St. Urinalspüleinheit
SLD 04	- Code-Nr. 07040	Fernbedienung zur elektronischen Einstellung der Nutzungsparameter
SLA 10	- Code-Nr. 06100	Edelstahl Siebe für Urinal NOVA
SLA 11	- Code-Nr. 06110	Urinaleinleger mit Duftabgabe - orange, der Geruch von Mango
SLA 11A	- Code-Nr. 06111	Urinaleinleger mit Duftabgabe - rot, der Geruch von Kiwi grep
SLA 11B	- Code-Nr. 06112	Urinaleinleger mit Duftabgabe - transparent, der Geruch von Geißblatt
SLA 11C	- Code-Nr. 06113	Urinaleinleger mit Duftabgabe - blau, der Geruch von Blume aus Baumwolle
SLR 09	- Code-Nr. 08090	Montagerahmen sind für Keramikurinale mit Einbauspülung oder für Keramik Waschbecken vorgesehen
SLA 36	- Code-Nr. 06360	Satz 4 St. alkalische Batterie AA, 1,5 V, 2700 mAh (nur für Varianten mit B Index)
SANELA CONTROL APP		zum Download im App Store und bei Play Store erhältlich