

Keramik Urinal mit Radar Urinalspüleinheit SLP 20R



SANELA
we make water cool®



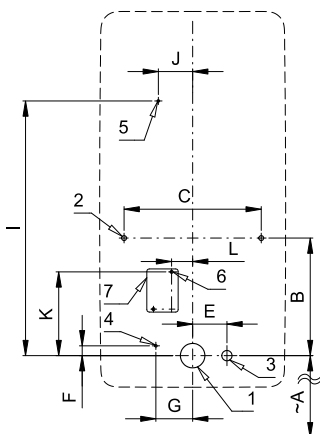
SLP 20 - ANTERO

Eigenschaften



- inklusive Bluetooth-Steuerung (Sanela Control App zum Download verfügbar)
- einfache Montage
- komplette Spüleinheit hinter dem Urinal montiert
- System reagiert nur auf unmittelbaren Gebrauch des Urinals (das System erkennt Änderungen im Flüssigkeitsstand bzw. Durchfluss des Urinals)
- Spülzeit einstellbar von 0,5 Sek. bis 15,5 Sek.
- Parametrierung und Kommunikation mit der Elektronik über die Sanela Control App (Bluetooth) oder die Fernbedienung SLD 04 (akustische Anzeige der Einstellung) ohne Demontage des Urinals
- automatische Hygienespülung nach 6 Stunden Nichtbenutzung
- mögliche Durchfluss – Mengenregulierung über das Eckventil
- Radar-Spüleinheit spült nach jeder Nutzung auch den Siphon nach

Installation Zeichnung



- 1 - Abfluss Ø 50 mm
- 2 - Löcher für Befestigungsatz
- 3 - Wasserzuleitung
- 4 - Anschlusskabel für Elektronik 230 V AC (Varianten SLP 20RZ)
- 5 - Anschlusskabel für Elektronik 24 V DC (Varianten SLP 20R)
- 6 - Löcher für Dübel
- 7 - integriertes Netzteil

SLP 20

Abmessungen (mm)	A	B	C	E	F	G	I	J	K	L
SLP 20 - Antero	350	240	280	70	20	75	520	70	171	43

* für die Höhe der Vorderkante des Urinals 650 mm über dem Boden

Spezifikation

SLP 20R - Code-Nr. 01204
SLP 20RZ - Code-Nr. 01205

Keramik Urinal mit Radar Urinalspüleinheit inklusive Bluetooth-Modul, Elektromagnetventil, Anschlußschlauch, Eckventil mit Filter und Rückschlagventil, Wasserzulauf mit Gummidichtung, Montagesatz, integriertes Netzteil (SLP 20RZ)

Technische Angaben

Betriebsspannung

- SLP 20R
- SLP 20RZ

24 V DC
230 V AC/50 Hz

Verbrauchsleistung

- für Betrieb mit 24 V DC

8 W

Empfohlener Wasserdruck

0,1 - 0,6 MPa

Durchflussmenge

18 l/min (inf. Data)

Wasserzulauf

Außengewinde G 1/2"

Wasserablauf

Wasserzulauf mit Gummidichtung



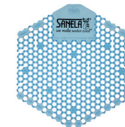
SLA 11



SLA 11A



SLA 11B



SLA 11C

Automatische Urinalspüleinheiten

Empfohlenes Zubehör

SLZ 01Y	- Code-Nr. 05012	externes Netzteil 24 V DC zum Betrieb bis max. 5 St. Urinalspüleinheiten
SLZ 01Z	- Code-Nr. 05011	externes Netzteil 24 V DC zum Betrieb bis max. 9 St. Urinalspüleinheiten
SLZ 04Y	- Code-Nr. 05042	externes Netzteil 24 V DC für DIN Schiene, zum Betrieb bis max. 5 St. Urinalspüleinheiten
SLZ 04Z	- Code-Nr. 05041	externes Netzteil 24 V DC für DIN Schiene, zum Betrieb bis max. 9 St. Urinalspüleinheiten
SLZ 04X	- Code-Nr. 10049	externes Netzteil 24 V DC für DIN Schiene, zum Betrieb bis max. 15 St. Urinalspüleinheiten
SLZ 06	- Code-Nr. 05060	externes Netzteil 24 V DC zum Betrieb bis max. 1 St. Urinalspüleinheit
SLD 04	- Code-Nr. 07040	Fernbedienung zur elektronischen Einstellung der Nutzungsparameter
SLA 11	- Code-Nr. 06110	Urinaleinleger mit Duftabgabe - orange, der Geruch von Mango
SLA 11A	- Code-Nr. 06111	Urinaleinleger mit Duftabgabe - rot, der Geruch von Kiwi grep
SLA 11B	- Code-Nr. 06112	Urinaleinleger mit Duftabgabe - transparent, der Geruch von Geißblatt
SLA 11C	- Code-Nr. 06113	Urinaleinleger mit Duftabgabe - blau, der Geruch von Blume aus Baumwolle
SLR 09	- Code-Nr. 08090	Montagerahmen sind für Keramikurinale mit Einbauspülung oder für Keramik Waschbecken vorgesehen
SANELA CONTROL APP		zum Download im App Store und bei Play Store erhältlich