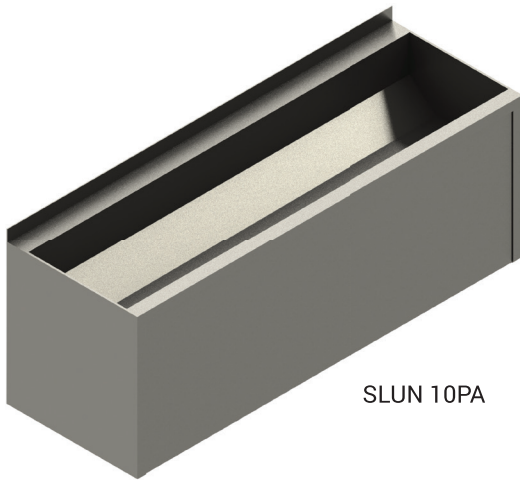


# Edelstahl Waschrinne SLUN 10PA



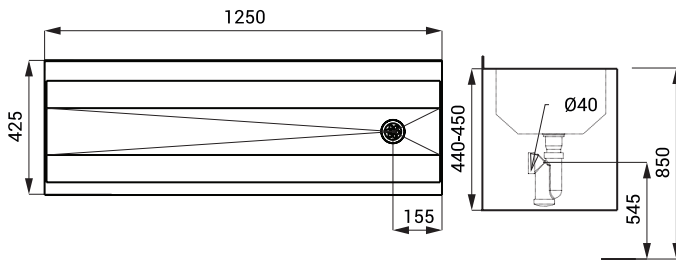
SLUN 10PA

## Eigenschaften



- **Vandalismus-sichere Ausführung**
- **geeignet für Gefängnisse**
- Edelstahl wandhängende Waschrinne mit Front- und Seitenschürzen
- Montage durch zwei Serviceöffnungen
- ohne Hahnloch (auf Anfrage möglich)
- Ablauföffnung für Siphon standardmäßig rechts (kann auf Anfrage geändert werden)
- Sonderlängen auf Anfrage möglich
- Material AISI - 304
- Oberfläche matt

## Abmessungen



## Spezifikation

SLUN 10PA - Code-Nr. 73109    Edelstahl Waschrinne, Siphon, Montagesatz